



# Passagem Roxtec FlamePlus™

Passagem de cabos leve com funcionalidade removível integrada

A Roxtec FlamePlus™ é uma passagem de vários cabos para aparafusamento em diferentes estruturas. A modularidade da moldura simplifica o manuseio e a logística e o design leve a torna ideal para painéis sanduíche, enquanto o flange largo proporciona folga entre os parafusos e a abertura da moldura para minimizar o risco de rachaduras quando aparafusado em paredes de concreto ou tijolo. A placa removível integrada fornece proteção contra entrada durante e depois da fase de construção.

Os módulos de vedação se adaptam a diferentes tamanhos de cabos, podendo ser usados para criar capacidade sobressalente.



- Leve
- Estanqueidade durante a fase de construção
- Pode ser aberta para manutenção
- Design modular

## Características do produto



Certificado contra fogo



IP/UL NEMA

## Estrutura da instalação



Painel sanduíche



Concreto

## Tipo de montagem



Aparafusada

## Classificações e certificados

### Fogo

- Classificação E/EI de acordo com EN 13501

### Proteção contra vazamento

- IP 66

## Dimensões da moldura

mm/kg

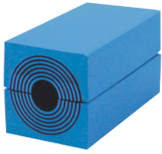
As variantes de molduras abaixo são uma seleção limitada. Para a gama completa de molduras e configurações, acesse [roxtec.com](https://www.roxtec.com).

Título	Aberturas da moldura	Espaço de montagem	Dimensões externas WxHxD	Dimensões da abertura w x h	Peso	Art. No.
FLAMEPLUS 6x2 WITH EXT. FRAME	2	120 x 180	487 x 433 x 310	351 x 297	8.4	223806
FLAMEPLUS 6x1 WITH EXT. FRAME	1	120 x 180	331 x 433 x 310		5.6	223805
FLAMEPLUS 6x3 WITH EXT. FRAME	3	120 x 180	642 x 433 x 310		11.4	223807
FLAMEPLUS 6x1	1	120 x 180	332 x 433 x 67	196 x 297	2.6	213303
FLAMEPLUS 6x2	2	120 x 180	487 x 433 x 67	351 x 297	5	213321
FLAMEPLUS 6x3	3	120 x 180	643 x 433 x 67	507 x 297	6.4	213322
FLAMEPLUS 6x4	4	120 x 180	798 x 433 x 67	662 x 297	7.5	235413



# Dados de componente de vedação

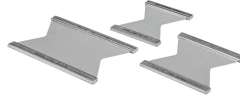
## Componentes de vedação



Módulo RM com Multidiameter™



Kit de vedação Roxtec



Placa de separação Roxtec



Lubrificante Roxtec



Cunha e Kit de Cunhas Roxtec

Para obter informações detalhadas, acesse [roxtec.com](https://www.roxtec.com).

The product information provided by Roxtec does not release the purchaser of the Roxtec system, or part thereof, from the obligation to independently determine the suitability of the products for the intended process, installation and/or use.

Roxtec gives no guarantee for the Roxtec system or any part thereof and assumes no liability for any loss or damage whatsoever, whether direct, indirect, consequential, loss of profit or otherwise, occurred or caused by the Roxtec systems or installations containing components not manufactured by an authorized manufacturer and/or occurred or caused by the use of the Roxtec system in a manner or for an application other than for which the Roxtec system was designed or intended.

Roxtec expressly excludes any implied warranties of merchantability and fitness for a particular purpose and all other express or implied representations and warranties provided by statute or common law. User determines suitability of the Roxtec system for intended use and assumes all risk and liability in connection therewith. In no event shall Roxtec be liable for indirect, consequential, punitive, special, exemplary or incidental damages or losses.

The Roxtec products are offered and sold in accordance with the conditions of the Roxtec General Terms of Sales. The latest version of the Roxtec General Terms of Sales can be downloaded from <https://www.roxtec.com/en/about-us/about-roxtec/general-terms-of-sales/>

We reserve the right to make changes to the product and technical information without further notice. Any errors in print or entry are no claims for indemnity. The content of this publication is the property of Roxtec International AB and is protected by copyright.

This document was generated on: 2024-07-15